

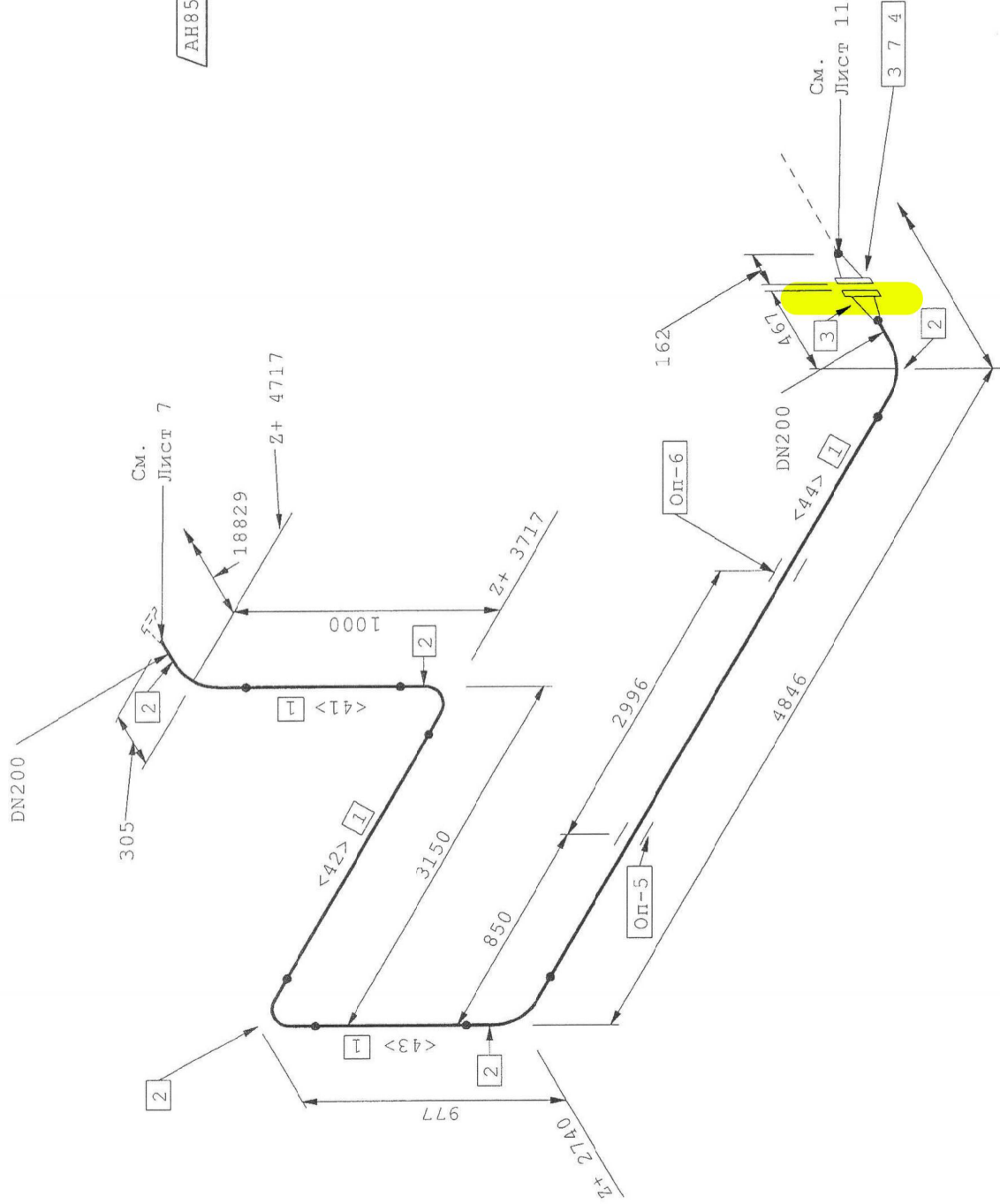
Этот чертеж является собственностью НЕФТЕХИМПРОЕКТ и не подлежит
копированию и распространению без его согласия

| | |
|-------------|--|
| Согласовано | |
| Отдел 21 | |
| | |
| | |
| | |

| | |
|----------------|--|
| Взам. инв. № | |
| Подпись и дата | |
| Имя, №, подл. | |

| | | | | | |
|-----|-------------------------|-----|-----------------------------|------|------------------|
| От: | Индекс потока (средн.) | Р13 | Способ испытаний | Дат: | Гидр./Пн. |
| | Класс трубопровода | RE5 | Вид испытаний | | Пр./Герм. |
| | Давление оперативное | МПа | Группа и категория | | А6, 1, 3, Г, ЛВЖ |
| | Давление расчетное | МПа | Термообработка сварных швов | | Да |
| | Температура оперативная | °C | Объем контроля сварных швов | | 100% |
| | Температура расчетная | °C | Тип изоляции | | НС |
| | Давление испытаний | МПа | Тип обреза | | |

15.45



АН85

| Поз. № | Наименование | DN (мм) | Кол-во |
|--------|--|---------|---------|
| 1 | Труба 219.1x18.26, ASTM A335 Gr.P9, ASME B36.10M | 200 | 7.533 м |
| 2 | Отвод LR 90 BW 219.1x18.26, ASTM A234 WP9, ASME B16.9 | 200 | 5 |
| 3 | Фланец WN CL900 RTJ DN200-219.1x18.26, ASTM A182 Gr F9, ASME B16.5 | 200 | 2 |
| 4 | Шпилька M36x250, A193 Gr B16, 2 гайки A194 Gr 4, ASME B18.2 | 36 | 12 |
| 5 | Опора ПЛ №3 по 12433-300-ТМ-06-ОЛ-007 | 200 | 1 |
| 6 | Опора ПЛ №1 по 12433-300-ТМ-06-ОЛ-007 | 200 | 1 |
| 7 | Прокладка R49 RTJ DN200-900, 321SS, ASME B16.20 | 200 | 1 |

Длины Отрезков Труб

| Номер | Длина (мм) | DN (мм) | Номер | Длина (мм) | DN (мм) |
|-------|------------|---------|-------|------------|---------|
| <41> | 390 | 200 | <42> | 2540 | 200 |
| <43> | 367 | 200 | <44> | 4236 | 200 |

P13-2001

12433-300-ТМ-06-ИЧ-005-4350

Лист

10/11

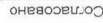
Изм.

АН85

03/02/2016

Дата

Этот чертёж является собственностью НЕФТЕХИМПРОЕКТА и не подлежит копированию и распространению без его согласия

Длины Отрезков Труб

Б32М. ИИБ. N:

MHB.

12433-300-TM-06-M4-005-4350

| | | | |
|------------|------|------|------|
| 03/02/2016 | Дата | Изм. | АН85 |
|------------|------|------|------|

5071